



## ART.-NR. : 133620

Die Baureihe KMT M ist stabil konstruiert und wird hochwertig verarbeitet. Die modernen Tafelscheren verfügen über einen kraftvollen, motorischen Antrieb und der flache Messerwinkel ermöglicht zudem Schnitte mit geringen Verwindungen im Werkstück. Der Hinteranschlag wird manuell präzise positioniert.

- Schwere Stahlkonstruktion mit Kulissenführung
- Messer für Edelstahlbearbeitung serienmäßig
- Schneidmesser sind mehrseitig verwendbar
- Manueller Hinteranschlag mit Weganzeige
- Arbeitsbereich mit Lichtvorhang gesichert

## TECHNISCHE DATEN

### ARBEITSBEREICH

|                        |          |
|------------------------|----------|
| Arbeitslänge           | 1360 mm  |
| Schnittwinkel          | 2 Grad   |
| Arbeitstischhöhe       | 810 mm   |
| Arbeitstischtiefe      | 390 mm   |
| Anzahl der Auflegearme | 2 Stück  |
| Auflegearme            | 450 mm   |
| Hübe pro Minute        | 35 H/min |

### MASSE UND GEWICHTE

|                                     |                         |
|-------------------------------------|-------------------------|
| Abmessungen (Länge x Breite x Höhe) | 1.92 m x 2.1 m x 1.26 m |
| Gewicht                             | 1250 kg                 |

### HINTERANSCHLAG

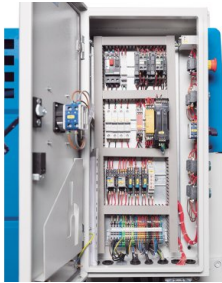
|                     |        |
|---------------------|--------|
| Hinteranschlagtiefe | 750 mm |
|---------------------|--------|

### SCHNEIDLEISTUNGEN

|                                               |         |
|-----------------------------------------------|---------|
| Blechstärke (min.) – 450<br>N/mm <sup>2</sup> | 0.25 mm |
| Blechstärke (max.) – 450<br>N/mm <sup>2</sup> | 3 mm    |
| Blechstärke (max.) – 700<br>N/mm <sup>2</sup> | 1.5 mm  |

### ANTRIEBSLEISTUNGEN

|                               |      |
|-------------------------------|------|
| Motorleistung<br>Hauptantrieb | 3 kW |
|-------------------------------|------|



## PRODUKTDDETAILS

### Maschinengestell und Antriebssystem

- Das Maschinengestell ist eine sehr stabile, vollverschweißte Stahlkonstruktion mit Kulissenführung für den Messerbalken
- Die präzise Führung sorgt für eine saubere Schnittkante und serienmäßig ermöglichen spezielle Messer auch die Bearbeitung von Edelstahlblechen
- Die oberen Schneidmesser sind zweiseitig verwendbar und die unteren Messerelemente verfügen über 4 Schneiden
- Ein stabiler durchgängiger Niederhalter fixiert die Blechtafel dicht vor der Schnittlinie

### Materialauflage

- Der stabile seitliche Anschlag erleichtert die präzise Ausrichtung der Blechtafel rechtwinklig zur Schnittlinie
- Robuste Auflagearme geben auch großen Blechtafeln sicheren Halt
- Ein breiter Auflagetisch erleichtert das Werkstückhandling

### Ergonomie

- Die helle LED-Schnittlinienbeleuchtung wirft einen deutlich sichtbaren Schatten auf die Anrisslinie
- Zusätzlich ermöglicht die clever gestaltete Maschinenverkleidung eine vertikale Draufsicht für eine exakte Werkstückausrichtung nach Anreißmarkierung
- Mit dem integrierten Schnittzähler behält der Bediener jederzeit den Überblick
- Alle Schmierstellen und Justierschrauben sind gut erreichbar und erleichtern eine regelmäßige Wartung

### Hinteranschlag

- Der Hinteranschlag wird manuell mit einem Handrad positioniert
- Ein analoger Längenmesser erleichtert das exakte Positionieren und spart Nebenzeiten
- Der gut zugängliche Arbeitsbereich des Hinteranschlags ist über einen Lichtvorhang gesichert

### Ausstattung

- Mit dem mobilen Fußschalter ist der Bediener flexibel und hat beide Hände frei für das Werkstück
- Hochwertige Elektrokomponenten ermöglichen zuverlässige Funktion und garantieren eine hohe Verfügbarkeit
- Die gesamte Maschinenverkleidung bietet höchste Sicherheit, ist praxisgerecht gestaltet und hochwertig verarbeitet

## SERIENAUSSTATTUNG

Manueller Hinteranschlag 750 mm  
 Schnittzähler  
 Schnittlinienbeleuchtung  
 Fingerschutzabdeckung  
 Lichtvorhang  
 Obermesser mit 2 Schneiden / Untermesser mit 4 Schneiden  
 Fußschalter mit Not-Aus-Schalter  
 Seitenanschlag Skala & T-Nuten  
 Auflagearme  
 Betriebsanleitung