



KAT. Č. : 133620

Řada KMT M má robustní konstrukci a je vyrobena ve vysokém standardu. Moderní tabulové nůžky mají výkonný motorický pohon a plochý úhel nože umožňuje stříhat s minimálním zkroucením obrobku. Zadní doraz se nastavuje přesně rukou.

- Těžká ocelová konstrukce s kulisovým vedením
- Standardní nože pro obrábění nerezové oceli
- Řezné nože lze použít na více stranách
- Ruční zadní doraz s ukazatelem dráhy
- Pracovní prostor zabezpečený světelnou clonou

TECHNICKÉ ÚDAJE

PRACOVNÍ PROSTOR

Pracovní délka	1360 mm
Úhel řezu	2 °
Výška pracovního stolu	810 mm
Hloubka pracovního stolu	390 mm
Počet zakládacích ramen	2 ks
Zakládací ramena	450 mm
Zdvihů za minutu	35 H/min

MÍRY A VÁHY

Rozměry	1.92 m x 2.1 m x 1.26 m
Hmotnost	1250 kg

ZADNÍ DORAZ

Zadní doraz	750 mm
-------------	--------

ŘEZNÉ VÝKONY

Tloušťka plechu (min.) – 450 N/mm ²	0.25 mm
Tloušťka plechu (max.) – 450 N/mm ²	3 mm
Tloušťka plechu (max.) – 700 N/mm ²	1.5 mm

VÝKONY POHONŮ

Výkon motoru hlavního pohonu	3 kW
------------------------------	------



SZCZEGÓŁY PRODUKTÓW

Podstavec stroje a pohon

- Rám stroje je velmi stabilní, plně svařovaná ocelová konstrukce s kulisovým vedením pro nožovou lištu
- Přesné vedení zajišťuje čisté řezné hrany a standardně jsou k dispozici také speciální nože pro zpracování nerezových plechů
- Horní břity lze použít na obou stranách a spodní nože mají 4 břity
- Stabilní průběžný přídržovač fixuje tabuli plechu těsně před linií řezu

Opora materiálů

- Stabilní boční doraz usnadňuje přesné vyrovnaní plechu v pravém úhlu k linii řezu
- Robustní opěrná ramena bezpečně drží i velké plechové tabule
- Široký opěrný stůl usnadňuje manipulaci s obrobky

Ergonomie

- Jasné LED osvětlení čáry řezu vrhá jasně viditelný stín na rysku
- Důmyslně navržené opláštění stroje navíc umožňuje svislý pohled shora pro přesné seřízení obrobku podle značek
- Integrované počítadlo řezů umožňuje obsluze mít neustálý přehled
- Všechna mazací místa a seřizovací šrouby jsou snadno přístupné a usnadňují pravidelnou údržbu



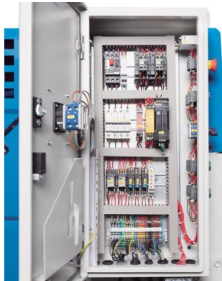
Zadní doraz

- Zpětný doraz se nastavuje ručně pomocí ručního kolečka
- Analogový měřič délky usnadňuje přesné polohování a šetří neproduktivní čas
- Dobře přístupný pracovní prostor zadního dorazu je zabezpečen celoplošnou světelnou závorou



Vybavení

- S mobilním nožním ovládáním je obsluha flexibilní a má obě ruce volné pro obrobek
- Vysoce kvalitní elektrické komponenty umožňují spolehlivý provoz a zaručují vysokou dostupnost
- Celé opláštění stroje nabízí maximální bezpečnost, praktický design a vysoce kvalitní povrchovou úpravu



STANDARDNÍ VÝBAVA

manuální zadní doraz 750 mm
počítadlo řezů
osvětlení řezné linie
ochranný kryt pro ochranu prstů
celoplošná světelná závora
horní nůž se 2 břity / spodní nůž se 4 břity
nožní spínač s nouzovým vypínačem
boční doraz, stupnice a drážky T
nosná ramena
Provozní návod