



## RÉF. ART. : 133620

La gamme KMT M est issue d'une construction robuste et est fabriquée selon des critères élevés de qualité. Les cisailles guillotines modernes disposent d'un entraînement motorisé puissant et l'angle plat des lames permet en outre des coupes avec peu de torsions dans la pièce à usiner. La butée arrière est positionnée manuellement avec précision.

- Construction lourde en acier avec guidage par coulisse
- Lames pour l'usinage de l'acier inoxydable de série
- Les lames de coupe ont une utilisation polyvalente
- Butée arrière manuelle avec affichage du déplacement
- Zone de travail sécurisée par un rideau lumineux

## CARACTÉRISTIQUES TECHNIQUES

### ZONE DE TRAVAIL

Longueur de travail	1360 mm
Angle de coupe	2 deg
Hauteur table de travail	810 mm
Profondeur table de travail	390 mm
Nombre de bras support	2 Pièce
Bras support	450 mm
Coups par minute	35 H/min

### BUTÉE ARRIÈRE

Butée arrière	750 mm
---------------	--------

### CAPACITÉS DE COUPES

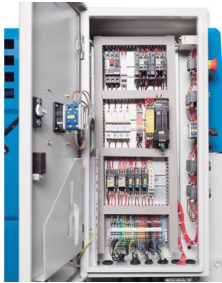
Épaisseur de tôle (min.) - 450 N/mm <sup>2</sup>	0.25 mm
Épaisseur de tôle (max.) - 450 N/mm <sup>2</sup>	3 mm
Épaisseur de tôle (max.) - 700 N/mm <sup>2</sup>	1.5 mm

### PUISSANCE D'ENTRAÎNEMENT

Puissance moteur principal	3 kW
----------------------------	------

### DIMENSIONS ET POIDS

Dimensions (longueur x largeur x hauteur)	1.92 m x 2.1 m x 1.26 m
Poids	1250 kg



## DÉTAILS DU PRODUIT

### Bâti de machine et système d'entraînement

- Le bâti de machine est une construction en acier très stable, entièrement soudée, avec un guidage par coulisse pour la barre de coupe
- Le guidage précis garantit une arête de coupe nette et des lames spéciales permettent également d'usiner des tôles en acier inoxydable
- Les lames de coupe supérieures peuvent être utilisées des deux côtés et les éléments de lame inférieurs disposent de 4 tranchants
- Un dispositif de maintien stable et continu fixe la tôle à proximité de la ligne de coupe

### Bâti du matériau

- La butée latérale stable facilite l'alignement précis des plaques de tôle à angle droit par rapport à la ligne de coupe
- Des bras supports robustes assurent un maintien sûr même pour les grandes plaques de tôle
- Une large table de support simplifie la manipulation des pièces à usiner

### Ergonomie

- L'éclairage lumineux à LED des lignes de coupe projette une ombre clairement visible sur la ligne de traçage
- De plus, la conception ingénieuse du carter de la machine permet une vue en plan verticale pour un alignement exact des pièces à usiner par rapport au repère de traçage
- Le compteur de découpes intégré permet à l'utilisateur de garder une vue d'ensemble à tout moment
- Tous les points de lubrification et les vis d'ajustement sont facilement accessibles et facilitent l'entretien régulier

### Butée arrière:

- La butée arrière est positionnée manuellement à l'aide d'un volant manuel
- Un dispositif de mesure analogique de la longueur facilite le positionnement exact et permet d'économiser les temps accessoires
- La zone de travail facilement accessible au niveau de la butée arrière est sécurisée à l'aide d'une barrière lumineuse

### Équipement

- Avec la pédale mobile, l'opérateur est flexible et a les deux mains libres pour la pièce à usiner
- Des composants électriques de haute qualité permettent un fonctionnement fiable et garantissent une haute disponibilité
- L'ensemble du carter de machine offre une sécurité maximale, est conçu de manière pratique et fabriqué selon des critères élevés de qualité

## EQUIPEMENT DE SÉRIE

butée arrière manuelle 750 mm  
compteur de découpes  
éclairage des lignes de découpe  
capot protège-doigts  
rideau lumineux  
lame supérieure avec 2 tranchants / lame inférieure avec 4 tranchants  
interrupteur à pédale avec bouton d'arrêt d'urgence  
butée latérale règle et rainures en T  
bras supports  
Manuel d'utilisation