

COD PROD. : 133620

Seria KMT M are o structură stabilă și este de înaltă calitate. Ghilotinele moderne dispun de o propulsie puternică asigurată de motor, iar unghiul plat al cuțitului permite, în plus, tăieri cu torsiuni reduse în piesă. Opritorul spate este poziționat manual cu precizie.

- Construcție grea din oțel cu ghidaj cu culise
- Cuțit pentru prelucrarea oțelului inoxidabil ca dotare standard
- Cuțitele de tăiere au o utilizare versatilă
- Opritor spate manual cu indicator de cursă
- Domeniu de lucru asigurat cu cortină luminoasă



DATE TEHNICE

DOMENIUL DE LUCRU

Lungimea de lucru	1360 mm
Unghi de taiere	2 °
Înălțimea mesei de lucru	810 mm
Adâncimea masă de lucru	390 mm
Numarul de brate suport	2 Nr
Brate suport	450 mm
Numarul de ridicari pe minut	35 H/minut

OPRITOR SPATE

Adâncimea opritorului spate	750 mm
-----------------------------	--------

CAPACITATEA DE TAIERE

Grosime tablă (min) - 450 N/mm ²	0.25 mm
Grosime tablă (max) - 450 N/mm ²	3 mm
Grosime tablă (max.) - 700 N/mm ²	1.5 mm

PUTEREA DE ANTRENARE

Puterea motorului principal	3 kW
-----------------------------	------

DIMENSIUNI SI GREUTATI

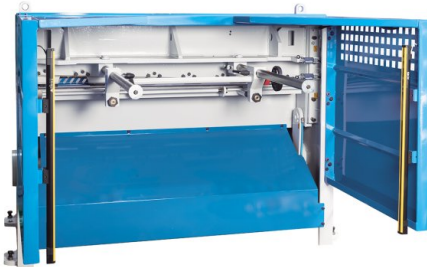
Dimensiuni de gabarit (LxIxI)	1.92 m x 2.1 m x 1.26 m
Greutatea	1250 kg



DETALII PRODUS

Cadru aparat și sistem de propulsie

- Cadrul mașinii este o construcție din oțel foarte stabilă, complet sudată cu ghidaj cu culise pentru grinda cuțit
- Ghidarea precisă asigură o muchie de tăiere curată, iar cuțitele speciale din dotarea standard permit și prelucrarea tablelor din oțel inoxidabil
- Cuțitele superioare pot fi utilizate bilateral, iar elementele inferioare ale cuțitului dispun de 4 lame
- Un dispozitiv de apăsare stabil universal fixează tabla în fața liniei de tăiere



Suport material

- Opritorul lateral stabil simplifică alinierea precisă a foii de tablă perpendicular pe linia de tăiere
- Brațele de suport robuste oferă stabilitate și tablelor de mari dimensiuni
- O masă suport mai lată simplifică manipularea piesei



Ergonomie

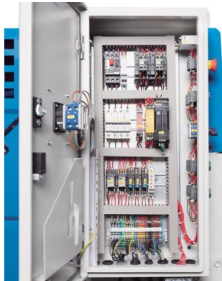
- Iluminarea liniei de tăiere cu led aruncă o umbră foarte bine definită asupra marcajului
- În plus, carcasa mașinii proiectată inteligent, permite o vedere verticală de sus pentru o aliniere precisă a piesei cu marcajul
- Contorul de tăiere integrat permite operatorului să aibă o vedere de ansamblu în orice moment
- Toate punctele de lubrifiere și șuruburile de reglare sunt ușor accesibile și simplifică întreținerea periodică

Opritoarele spate:

- Opritorul spate este poziționat manual cu ajutorul roții manuale
- Un instrument analogic de măsurare a lungimii simplifică poziționarea exactă și economisește timpii de staționare
- Domeniul de lucru accesibil al opritorului spate este asigurat de o cortină luminoasă

Dotare

- Datorită comutatorului mobil pentru picior, operatorul dispune de flexibilitate și are ambele mâini libere pentru piesă
- Componentele electrice de calitate superioară permit funcționarea fiabilă și garantează o disponibilitate ridicată
- Întreaga carcasă a mașinii oferă cel mai înalt nivel de siguranță, are un design practic și are o construcție de înaltă calitate



ECHIPAMENT STANDARD

opritor spate manual 750 mm
contor de tăiere
iluminarea liniilor de tăiere
apărătoare pentru protecția degetelor
cortină luminoasă
cuțit superior cu 2 lame/cuțit inferior cu 4 lame
comutator pentru picior cu comutator pentru oprire de urgență
opritor lateral Skala & T-Nuten
brațe de suport
Instrucțiuni de operare