



## АРТ. : 133620

Станки серии KMT M отличаются устойчивой конструкцией и высоким качеством изготовления. Современные гильотинные ножницы оснащены мощным моторизованным приводом, а плоский угол наклона лезвия позволяет выполнять резку с минимальным скручиванием заготовки. Задний упор имеет ручной механизм точного позиционирования.

- Тяжелая стальная конструкция с направляющей кулисного механизма
- Лезвия для нержавеющей стали в стандартной комплектации
- Ножи с несколькими рабочими кромками
- Ручной задний упор с индикатором перемещения
- Световая завеса для защиты рабочей зоны

## ТЕХНИЧЕСКИЕ ДАННЫЕ

### РАБОЧАЯ ЗОНА

Длина обработки	1360 мм
Угол реза	2 °
Высота рабочего стола	810 мм
Глубина рабочего стола	390 мм
Количество опорных кронштейнов	2 шт.
Опорные кронштейны	450 мм
Число подач за минуту	35 ход/мин

### РАЗМЕРЫ И МАССА

Габариты (Д x Ш x В)	1.92 м x 2.1 м x 1.26 м
Масса	1250 кг

### ЗАДНИЙ УПОР

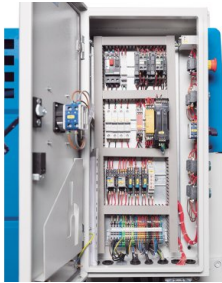
Задний упор	750 мм
-------------	--------

### РЕЖУЩАЯ СПОСОБНОСТЬ

Толщина листа (мин.) — 450 N/mm <sup>2</sup>	0.25 мм
Толщина листа (макс.) — 450 N/mm <sup>2</sup>	3 мм
Толщина листа (макс.) — 700 N/mm <sup>2</sup>	1.5 мм

### МОЩНОСТЬ

Мощность двигателя гл. привода	3 кВт
--------------------------------	-------



## СВЕДЕНИЯ О ПРОДУКТЕ

### Станина и приводная система

- Станина представляет собой очень прочную, полностью сварную стальную конструкцию с кулисной направляющей для ножевой рейки
- Прецизионная направляющая обеспечивает чистый срез, а входящие в стандартную комплектацию специальные ножи позволяют обрабатывать даже листы из нержавеющей стали.
- Верхние лезвия могут использоваться с двух сторон, а нижние ножевые элементы имеют 4 режущие кромки
- Устойчивый сплошной прижим фиксирует металлический лист перед линией резки

### Опора для заготовки

- Стабильный боковой упор облегчает точное выравнивание металлического листа под прямым углом к линии резки
- Прочные опорные кронштейны обеспечивают надежную фиксацию даже при обработке металлических листов большого формата
- Широкий рабочий стол облегчает манипуляции с заготовками

### Эргономика

- Яркая светодиодная подсветка линии реза отбрасывает четкую тень на линию разметки
- Кроме того, продуманная конструкция кожуха станка обеспечивает вертикальный вид сверху, помогая точно выравнивать заготовки по разметке
- Встроенный счетчик резов помогает оператору контролировать рабочий процесс.
- Удобный доступ ко всем точкам смазки и регулировочным винтам облегчает регулярное обслуживание

### Задний упор:

- Позиционирование заднего упора выполняется вручную с помощью маховика
- Аналоговый измеритель длины облегчает точное позиционирование, сокращая непроизводительное время при работе
- Рабочая зона заднего упора с удобным доступом надежно защищена световой завесой

### Оснащение

- Подвижная педаль-выключатель оставляет обе руки оператора свободными для манипуляций с заготовкой
- Высококачественные электрические компоненты гарантируют надежную работу без простоев
- Кожух станка изготовлен из высококачественных материалов, имеет практичный дизайн и обеспечивает максимальную безопасность

## СТАНДАРТНАЯ КОМПЛЕКТАЦИЯ

ручной задний упор 750 мм  
счетчик резов  
подсветка линии реза  
планка для защиты пальцев  
световая завеса  
верхний нож с 2-я лезвиями / Нижний нож с 4 лезвиями  
ножной аварийный выключатель  
боковой упор со шкалой и Т-образными пазами  
опорные кронштейны  
руководство по эксплуатации