



## SPECIFICHE TECNICHE

### AREA UTILE DI LAVORO

Lunghezza di lavorazione	1360 mm
Angolo di taglio	2 °
Altezza tavola di lavoro	810 mm
Profondità tavola	390 mm
Quantità di bracci di supporto	2 pz
Bracci di supporto	450 mm
Corse al minuto	35 H/min

### DIMENSIONI E PESO

Dimensioni (lungo x larghezza x altezza)	1.92 m x 2.1 m x 1.26 m
Peso	1250 kg

### RISCONTRO POSTERIORE

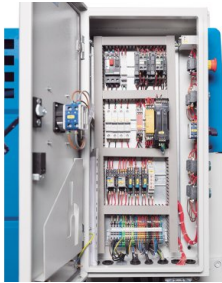
Arresto posteriore	750 mm
--------------------	--------

### CAPACITÀ DI TAGLIO

Spessore lamiera (min.) - 450 N/mm <sup>2</sup>	0.25 mm
Spessore lamiera (max.) - 450 N/mm <sup>2</sup>	3 mm
Spessore lamiera (max.) - 700 N/mm <sup>2</sup>	1.5 mm

### POTENZA AZIONAMENTO

Potenza motore azionamento principale	3 kW
--	------



## DETTAGLI PRODOTTO

### Maschinengestell und Antriebssystem

- Das Maschinengestell ist eine sehr stabile, vollverschweißte Stahlkonstruktion mit Kulissenführung für den Messerbalken
- Die präzise Führung sorgt für eine saubere Schnittkante und serienmäßig ermöglichen spezielle Messer auch die Bearbeitung von Edelstahlblechen
- Die oberen Schneidmesser sind zweiseitig verwendbar und die unteren Messerelemente verfügen über 4 Schneiden
- Ein stabiler durchgängiger Niederhalter fixiert die Blechtafel dicht vor der Schnittlinie

### Bracci di supporto materiale

- Der stabile seitliche Anschlag erleichtert die präzise Ausrichtung der Blechtafel rechtwinklig zur Schnittlinie
- Robuste Auflagearme geben auch großen Blechtafeln sicheren Halt
- Ein breiter Auflagetisch erleichtert das Werkstückhandling

### Design ergonomico

- Die helle LED-Schnittlinien Beleuchtung wirft einen deutlich sichtbaren Schatten auf die Anrisslinie
- Zusätzlich ermöglicht die clever gestaltete Maschinenverkleidung eine vertikale Draufsicht für eine exakte Werkstückausrichtung nach Anreißmarkierung
- Mit dem integrierten Schnittzähler behält der Bediener jederzeit den Überblick
- Alle Schmierstellen und Justierschrauben sind gut erreichbar und erleichtern eine regelmäßige Wartung

### Arresto posteriore:

- Der Hinteranschlag wird manuell mit einem Handrad positioniert
- Ein analoger Längenmesser erleichtert das exakte Positionieren und spart Nebenzeiten
- Der gut zugängliche Arbeitsbereich des Hinteranschlags ist über einen Lichtvorhang gesichert

### Dotazione

- Mit dem mobilen Fußschalter ist der Bediener flexibel und hat beide Hände frei für das Werkstück
- Hochwertige Elektrokomponenten ermöglichen zuverlässige Funktion und garantieren eine hohe Verfügbarkeit
- Die gesamte Maschinenverkleidung bietet höchste Sicherheit, ist praxisgerecht gestaltet und hochwertig verarbeitet

## DOTAZIONE STANDARD

Manueller Hinteranschlag 750 mm  
 Schnittzähler  
 Schnittlinienbeleuchtung  
 Fingerschutzabdeckung  
 Lichtvorhang  
 Obermesser mit 2 Schneiden / Untermesser mit 4 Schneiden  
 Fußschalter mit Not-Aus-Schalter  
 Seitenanschlag Skala & T-Nuten  
 Auflagearme  
 Manuale d'uso