



## NR REF. : 133622

Seria KMT M ma stabilną konstrukcję i wysokiej jakości wykonanie. Nowoczesne nożyce gilotynowe mają mocny napęd silnikowy, a płaski kątownik pomiarowy umożliwia ponadto cięcia z niewielkimi skręceniami w detalu. Ogranicznik tylny jest precyzyjnie pozycjonowany ręcznie.

- Ciężka konstrukcja stalowa z prowadnicą kulisową
- Nóż do obróbki stali szlachetnej seryjny
- Noże tnące mogą być stosowane wielostronnie
- Ręczny ogranicznik tylny ze wskaźnikiem drogi
- Obszar roboczy zabezpieczony kurtyną świetlną

## DANE TECHNICZNE

### PRZESTRZEŃ ROBOCZA

Długość robocza	2060 mm
Kąt cięcia	1.3 °
Wysokość stołu roboczego	810 mm
Głębokość stołu roboczego	390 mm
Ilość ramion pomocniczych	2 szt.
Ramiona podtrzymujące materiał	450 mm
Ilość udeżeń na minute	35 H/min

### WYMIARY I WAGA

Wymiary ogólne (długość x szerokość x wysokość)	2.65 m x 2.1 m x 1.26 m
Waga	1750 kg

### OGRANICZNIK TYLNY

Tylni zdeżak	750 mm
--------------	--------

### WYDAJNOŚĆ CIĘCIA

Grubość blachy (min.) – 450 N/mm <sup>2</sup>	0.25 mm
Grubość blachy (maks.) – 450 N/mm <sup>2</sup>	3 mm
Grubość blachy (maks.) – 700 N/mm <sup>2</sup>	1.5 mm

### NAPĘD

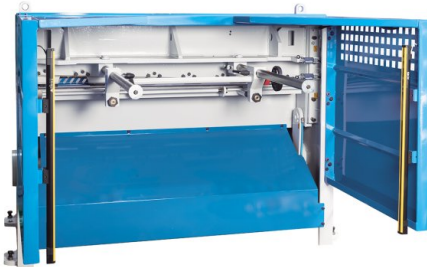
Moc, napęd główny	4 kW
-------------------	------



## SZCZEGÓŁY PRODUKTY

### Stelaż maszyny i układ napędowy

- Stelaż maszyny to bardzo stabilna całkowicie spawana konstrukcja stalowa z prowadnicą kulisową do belki noża
- Precyzyjne prowadzenie przekłada się na dokładną krawędź cięcia, a seryjnie specjalne noże umożliwiają również obróbkę blach ze stali szlachetnej
- Górne noże tnące mają zastosowanie dwustronne, a dolne elementy noży są wyposażone w 4 ostrza
- Stabilny ciągły dociskacz mocuje arkusz blachy tuż przed linią cięcia



### Podstawa materiałowa

- Stabilny boczny ogranicznik ułatwia precyzyjne wyrównanie arkusza blachy pod kątem prostym do linii cięcia
- Wytrzymałe ramiona wysięgnika zapewniają mocowanie nawet dużych arkuszy blachy
- Szeroki stół nakładany ułatwia obsługę detalu

### Ergonomia

- Jasne oświetlenie linii cięcia LED rzuca wyraźnie widoczny cień na linię nacięcia
- Dodatkowo inteligentnie zaprojektowana osłona maszyny ułatwia pionowy widok z góry, co pozwala dokładnie wyrównać detal według oznaczenia nacięcia
- Dzięki zintegrowanemu licznikowi cięć operator cały czas zachowuje kontrolę
- Wszystkie punkty smarowania i śruby regulacyjne są łatwo dostępne i ułatwiają regularną konserwację

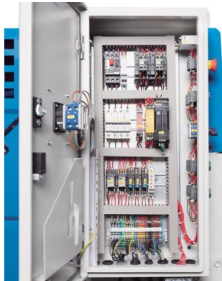


### Zderzak tylny:

- Ogranicznik tylny jest ustawiany ręcznie za pomocą pokrętki
- Analogowy nóż podłużny ułatwia dokładne pozycjonowanie i oszczędza dodatkowy czas
- Dobrze dostępny obszar roboczy ogranicznika tylnego jest zabezpieczony kurtyną świetlną

### Wyposażenie

- Przenośny przełącznik nożny zapewnia operatorowi elastyczność, ma on też dwie ręce wolne dla swojego detalu
- Wysokiej jakości komponenty elektroniczne umożliwiają niezawodne działanie i gwarantują dużą dostępność
- Cała osłona maszyny zapewnia najwyższe bezpieczeństwo, jest zaprojektowana praktycznie i wykonana w wysokiej jakości



## WYPOSAŻENIE STANDARDOWE

ręczny tylny ogranicznik 750 mm  
licznik cięć  
oświetlenie linii cięcia  
osłona ochronna na palce  
kurtyna świetlna  
nóż górny z 2 ostrzami / nóż dolny z 4 ostrzami  
przełącznik nożny z wyłącznikiem awaryjnym  
ogranicznik boczny skala i rowki teowe  
ramiona wysięgnika  
Instrukcja obsługi