



SPECIFICHE TECNICHE

AREA UTILE DI LAVORO

Lunghezza di lavorazione	2060 mm
Angolo di taglio	1.3 °
Altezza tavola di lavoro	810 mm
Profondità tavola	390 mm
Quantità di bracci di supporto	2 pz
Bracci di supporto	450 mm
Corse al minuto	35 H/min

DIMENSIONI E PESO

Dimensioni (lungo x larghezza x altezza)	2.65 m x 2.1 m x 1.26 m
Peso	1750 kg

RISCONTRO POSTERIORE

Arresto posteriore	750 mm
--------------------	--------

CAPACITÀ DI TAGLIO

Spessore lamiera (min.) - 450 N/mm ²	0.25 mm
Spessore lamiera (max.) - 450 N/mm ²	3 mm
Spessore lamiera (max.) - 700 N/mm ²	1.5 mm

POTENZA AZIONAMENTO

Potenza motore azionamento principale	4 kW
--	------



DETTAGLI PRODOTTO

Maschinengestell und Antriebssystem

- Das Maschinengestell ist eine sehr stabile, vollverschweißte Stahlkonstruktion mit Kulissenführung für den Messerbalken
- Die präzise Führung sorgt für eine saubere Schnittkante und serienmäßig ermöglichen spezielle Messer auch die Bearbeitung von Edelstahlblechen
- Die oberen Schneidmesser sind zweiseitig verwendbar und die unteren Messerelemente verfügen über 4 Schneiden
- Ein stabiler durchgängiger Niederhalter fixiert die Blechtafel dicht vor der Schnittlinie



Bracci di supporto materiale

- Der stabile seitliche Anschlag erleichtert die präzise Ausrichtung der Blechtafel rechtwinklig zur Schnittlinie
- Robuste Auflagearme geben auch großen Blechtafeln sicheren Halt
- Ein breiter Auflagetisch erleichtert das Werkstückhandling



Design ergonomico

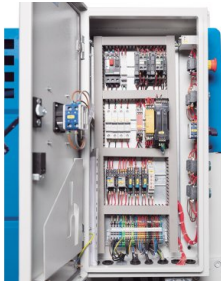
- Die helle LED-Schnittlinien Beleuchtung wirft einen deutlich sichtbaren Schatten auf die Anrisslinie
- Zusätzlich ermöglicht die clever gestaltete Maschinenverkleidung eine vertikale Draufsicht für eine exakte Werkstückausrichtung nach Anreißmarkierung
- Mit dem integrierten Schnittzähler behält der Bediener jederzeit den Überblick
- Alle Schmierstellen und Justierschrauben sind gut erreichbar und erleichtern eine regelmäßige Wartung

Arresto posteriore:

- Der Hinteranschlag wird manuell mit einem Handrad positioniert
- Ein analoger Längenmesser erleichtert das exakte Positionieren und spart Nebenzeiten
- Der gut zugängliche Arbeitsbereich des Hinteranschlags ist über einen Lichtvorhang gesichert

Dotazione

- Mit dem mobilen Fußschalter ist der Bediener flexibel und hat beide Hände frei für das Werkstück
- Hochwertige Elektrokomponenten ermöglichen zuverlässige Funktion und garantieren eine hohe Verfügbarkeit
- Die gesamte Maschinenverkleidung bietet höchste Sicherheit, ist praxisgerecht gestaltet und hochwertig verarbeitet



DOTAZIONE STANDARD

Manueller Hinteranschlag 750 mm
Schnittzähler
Schnittlinienbeleuchtung
Fingerschutzabdeckung
Lichtvorhang
Obermesser mit 2 Schneiden / Untermesser mit 4 Schneiden
Fußschalter mit Not-Aus-Schalter
Seitenanschlag Skala & T-Nuten
Auflagearme
Manuale d'uso