

Scies à ruban à coupe horizontale

HB 380 L

RÉF. ART. : 152767

Les scies à ruban horizontales semi-automatiques de la série HB-L sont le premier choix pour les applications dans le domaine d'usinage intensif. Elles coupent avec une grande précision les lourdes pièces en acier, en fonte et autres matériaux. Les machines se caractérisent par une conception en double colonne rigide et extrêmement stable. Les vibrations réduites permettent des temps de coupe plus courts et une plus grande précision. Des fonctions telles que le réglage précis de l'avance de la lame de scie, le réglage en continu de la vitesse de la lame de scie et le serrage de pièce pivotant contribuent aux excellentes performances de coupe de la série HB-L.

- Conception en double colonne avec guidage linéaire
- Fonctionnement semi-automatique
- Réglage automatique de la hauteur de course avec capteur optique
- Étau orientable à 45° pour les coupes d'onglets
- Temps de rééquipement de la machine et de l'outil très courts



CARACTÉRISTIQUES TECHNIQUES

ZONE DE TRAVAIL

Hauteur de travail	575 mm
--------------------	--------

CAPACITÉS DE COUPES

Capacité de coupe 0° (rond)	380 mm
Capacité de coupe 0° (carré)	370 mm
Capacité de coupe 0° (plat)	525 mm x 370 mm
Capacité de coupe 45° (rond)	260 mm
Capacité de coupe 45° (carré)	260 mm
Capacité de coupe 45° - plat (longueur x largeur)	260 mm x 370 mm
Vitesse de coupe	15 m/min - 120 m/min

PUISSANCE D'ENTRAÎNEMENT

Puissance moteur principal	3 kW
Puissance pompe hydraulique	0.55 kW
Puissance pompe de refroidissement	0.12 kW

DIMENSIONS ET POIDS

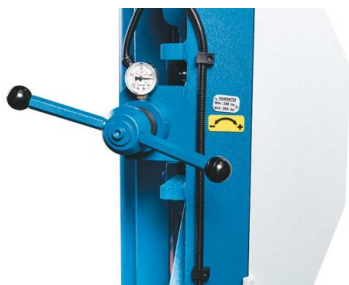
Dimensions lame	5200 mm x 34 mm x 1.1 mm
Dimensions (longueur x largeur x hauteur)	2.7 m x 1.2 m x 1.67 m
Poids	1250 kg



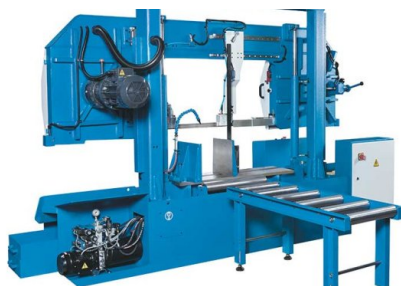
HB 1020 L – Manutention plus facile de pièces de poids important



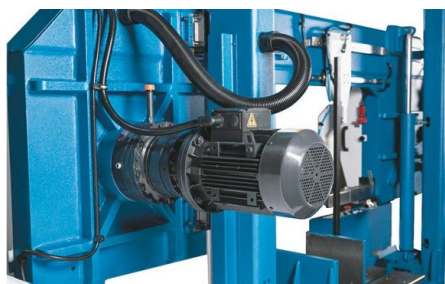
Serrage hydraulique de l'outil de série sur tous les modèles



Affichage manométrique pour une tension correcte de la lame de scie - augmente la durée de vie et réduit les coûts



Rail d'acheminement à rouleaux de série



Puissant moteur d'entraînement principal, réglable en continu

DÉTAILS DU PRODUIT

Pour les précises des profils en acier et de matériaux pleins et bien d'autres matériaux

- L'ensemble de la série dispose d'une vitesse de coupe réglable sans paliers de 20 à 100 m/min
- Les moteurs puissants et nécessitant peu d'entretien se distinguent par leur grande fiabilité
- Un serrage matière hydr. maintenant de série sur tous les modèles
- L'affichage sur manomètre de la tension correcte de la lame augmente la durée de vie et réduit les coûts
- Réservoir de produit de refroidissement extractible pour simplifier la maintenance
- La tension de la lame de scie peut être réglée avec précision à l'aide d'un manomètre

Avec technologie de guidage linéaire !

- Construction en acier résistante à la torsion avec guidage à double colonne - stabilité et amorti des vibrations
- L'archet conçu comme construction monobloc, se déplace dans des guidages linéaires de grandes dimensions
- Avance d'archet hydraulique perfectionnée avec nouveau système de régulation (PAS) pour l'adaptation optimale à chaque mouvement de lame : le réglage sans paliers de la vitesse d'avance et le réglage de la force de coupe permettent de réaliser un ensemble d'usinages considérable avec un seul type de lame
- Les réglages de profilés et de matériaux pleins ainsi que diverses matières sont effectués directement sur la vanne de régulation et facilitent les manœuvres pour l'opérateur
- La détection optique de la hauteur de pièce permet de procéder à des courses à vide en avance rapide, de passer de manière optimale à l'avance de travail et de limiter la course de l'archet, et ce, de manière complètement automatisée pour réduire les temps morts

EQUIPEMENT DE SÉRIE

Lame de scie à ruban bimétall
Tension mécanique de la lame de scie avec manomètre de pression hydraulique
Serrage de pièce hydraulique
Réglage automatique de la hauteur de levage
Convoyer à rouleau 1 m
Système PAS
Dispositif de refroidissement
Manuel d'utilisation

EQUIPEMENT OPTIONNEL

- Convoyeur à rouleaux 3 m pr HB 380 L, Réf. Art. : 251594
- Dispositif de serrage de faisceaux hydraulique pr HB 380 L, Réf. Art. : 251592
- Convoyeur de copeaux pr HB 380 L, Réf. Art. : 251596
- Plateau rotatif pr HB 380 L, Réf. Art. : 251599
- Serrage hydraulique de la lame de scie pr HB 380 L, Réf. Art. : 251600
- Convoyeur à rouleaux motorisé 3 m pr HB 380 L, Réf. Art. : 251595
- Convoyeur à rouleaux 3 m avec butée de longueur et affichage numérique pour HB 380 L, Réf. Art. : 257415
- Convoyeur à rouleaux 6 m avec butée de longueur et affichage numérique pour HB 380 L, Réf. Art. : 257416
- Refroid. micro-pulvérisation fine pr scies à ruban 280-380, Réf. Art. : 253851
- pointeur laser, Réf. Art. : 253753
- Régulation de la pression de serrage sur le panneau de commande, Réf. Art. : 253899