



NR REF. : 470556

MASZYNA POKAZOWA

Wiertarki serii ZXB stanowią właściwy wybór dla każdej warsztaty, od konserwacji po produkcję. Wytrzymałe wiertarki są wyposażone w wyświetlacz o dobrej czytelności. Prędkość obrotowa wrzeciona jest regulowana bezstopniowo, a posuw pinoli ma solidną skrzynię biegów. Stół do mocowania można ustawić w osi Y i X oraz przesunąć na wysokość z użyciem silnika. Wiertarki te idealnie nadają się do produkcji jednostkowej i małoseryjnej.

- Automatyczny skok ze skrzynią biegów
- Płynna regulacja prędkości obrotowej
- Silnikowa regulacja wysokości stołu
- Stół roboczy ustawiany na 2 osiach ze wskaźnikiem położenia

DANE TECHNICZNE

PRZESTRZEŃ ROBOCZA

Srednica wiercenia	50 mm
Wydajność gwintowania, stal	M 27
Przestrzeń ustawcza stołu	800 mm x 280 mm
Wysuw tulei wrzeciona	200 mm
Przesuw napędzanego stołu	500 mm
Średnica kolumny	160 mm
Dystans od końcówki wrzeciona do powierzchni stołu	500 mm
Dystans od końcówki wrzeciona do podstawy	1165 mm
Występ	380 mm
Droga przejazdu w osi X	450 mm
Droga przejazdu w osi Y	280 mm

WRZECIENNIK

Zakres prędkości	52 obr./min - 2050 obr./min
Gniazdo wrzeciona	MK 4
Zakres obrotu	45 °

POSUW ROBOCZY

Posuw tulei wrzeciona	0.1 mm/U - 0.4 mm/U
-----------------------	---------------------

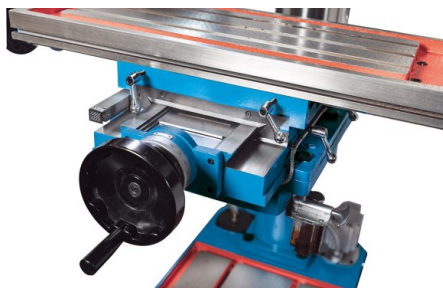
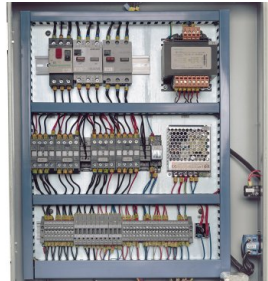
NAPĘD

Moc, napęd główny	3 kW
-------------------	------

WYMIARY I WAGA

Wymiary ogólne (długość x szerokość x wysokość)	1.25 m x 1.23 m x 2.42 m
Waga	850 kg

SZCZEGÓŁY PRODUKTY



Stabilny stół krzyżowy umożliwia precyzyjne pozycjonowanie szeregów i wzorów otworów.

Korpus maszyny

- Idealna do pojedynczego oraz seryjnego, nawiercania, nawiercania otworów ze stożkiem, rozwiercania, gwintowanie
- Bardzo stabilna konstrukcja z kolumną grubościenną i dużym wysięgiem
- Podstawa, kolumna, stół i głowica przekładni wykonane są z wysokiej jakości żeliwa
- Stół krzyżowy zapewnia duży zakres mocowania i umożliwia precyzyjne wiercenie wg współrzędnych
- Prowadnice stołu umożliwiają precyzyjne ustawianie w osi X i Y za pomocą listew klinowych
- Najwyższą dokładność pozycjonowania umożliwia całkowicie zmontowany 2-osiowy wskaźnik położenia ze skalami liniowymi
- Regulacja wysokości stołu odbywa się przez mocny napęd silnikowy
- Przekładnia odbockowa do napędu wrzeciona głównego porusza się w kąpeli olejowej i pracuje niezawodnie z niewielkim zużyciem
- Automatyczny posuw pinoli jest załączany bez użycia siły za pomocą sprzęgła elektromagnetycznego
- Do precyzyjnego pozycjonowania służy pokrętło precyzyjnego posuwu
- Solidna, zabezpieczona przed pryskającą wodą lampka robocza LED jest wydajna energetycznie i świeci jasno bez oślepienia
- Maszyny tej serii mają standardowo funkcję gwintowania
- Smarowanie centralne doprowadza smar do prowadnic stołu
- W standardzie dostępny jest zintegrowany układ chłodziwa

Niezawodna koncepcja obsługi

- Aktualna prędkość obrotowa jest pokazywana na wyświetlaczu, a funkcje są przejrzyste zestawione na solidnej klawiaturze
- Elektromagnetyczny ogranicznik głębokości zatrzymuje posuw automatyczny z dużą dokładnością i bez obciążenia mechanicznego
- Jednostkę miary wprowadzanych danych i wskazań można ustawić w mm i calach

2-osiowy wskaźnik położenia

- Wyższa dokładność
- Niski wskaźnik błędów
- Zwiększona wydajność
- Wyniki dla różnych czasów
- Dla zwiększenia produktywności
- Przejrzysty duży wyświetlacz
- Specyficzne właściwości
- Wygodny kształt klawiatury
- Domyślne współrzędne

Akcesoria standardowe

- Urządzenie do gwintowania
- Stoły przesuwne
- Tarcza ochronna
- Światło robocze LED
- System chłodzenia
- Wskaźnik położenia
- Silnikowa regulacja wysokości stołu

Artykuł wzorcowy

- Tylko na rynki poza UE, maszyna jest przetestowana i całkowicie sprawna, bez rękojmi, z 6-miesięczną gwarancją na części zamienne (z wyjątkiem części eksploatacyjnych)
- Na rynek UE oferujemy szeroki asortyment nowoczesnych wiertarek, wszystkie informacje podane są na naszej stronie internetowej
- W razie pytań dotyczących produktu lub ograniczeń sprzedaży należy skontaktować się z naszymi specjalistami ds. sprzedaży