



ESPECIFICACIONES TÉCNICAS

ÁREA DE TRABAJO

Capacidad de taladrado	50 mm
Capacidad de roscado, acero	M 27
Área de montaje de la mesa	800 mm x 280 mm
Recorrido del eje hueco	200 mm
Recorrido de la mesa accionado	500 mm
Diámetro de la columna	160 mm
Distancia de la nariz del husillo a la superficie de la mesa	500 mm
Distancia de la nariz del husillo al pie	1165 mm
Abertura	380 mm
Recorrido del eje X	450 mm
Recorrido del eje Y	280 mm

CABEZAL

Rango de velocidad	52 1/min - 2050 1/min
Montaje de husillo	MK 4
Alcance de giro	45 grado

ALIMENTACIÓN

Alimentación del eje hueco	0.1 mm/U - 0.4 mm/U
----------------------------	---------------------

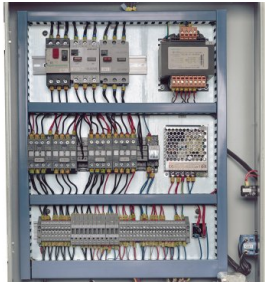
CAPACIDAD DE ACCIONAMIENTO

Clasificación del motor de accionamiento principal	3 kW
--	------

MEDIDAS Y PESOS

Dimensiones generales (longitud x latitud x altura)	1.25 m x 1.23 m x 2.42 m
Peso	850 kg

DETALLES DEL PRODUCTO



Marco de la máquina

- Ideal para las producciones de una pieza o de series, para taladrar, avellanar, escariar y roscar
- Construcción muy rígida con columna de paredes gruesas y gran garganta
- La base, la columna, la mesa y el cabezal del engranaje son de hierro fundido de alta calidad
- La mesa deslizante compuesta dispone de una amplia zona de preparación y permite un taladrado por coordenadas de alta precisión
- Guías de mesa con cuñas cónicas para un posicionamiento preciso en los ejes X e Y
- La máxima precisión de posicionamiento es posible gracias a un indicador de posición de 2 ejes totalmente montado con escalas lineales
- Ajuste de la altura de la mesa mediante un potente accionamiento motorizado
- Los engranajes auxiliares para el accionamiento del husillo principal funcionan en baño de aceite para una fiabilidad máxima y un desgaste mínimo
- El avance automático del eje hueco se controla a través de una conexión electromagnética, sin utilizar energía eléctrica
- Zur genauen Positionierung steht ein Handrad für den Feinvorschub zur Verfügung
- El robusto faro de trabajo LED con protección contra salpicaduras es brillante, eficiente energéticamente y no deslumbra
- Todas las máquinas de esta serie incluyen una función de corte de roscas como equipamiento de serie
- Un sistema de lubricación central suministra lubricante a las guías de la mesa
- Eine integrierte Kühlmittelinrichtung ist serienmäßig montiert

Zuverlässiges Bedienkonzept

- Die aktuelle Drehzahl wird auf einem Display angezeigt und die Funktionen sind übersichtlich auf einer robusten Tastatur zusammengefasst
- Ein elektromagnetischer Tiefenschlag stoppt den automatischen Vorschub mit hoher Genauigkeit und ohne mechanische Belastung
- Las unidades de medición para la entrada y la visualización las puede seleccionar el operador (mm o pulg.)

Indicador de posición de 2 ejes

- Más precisión
- Tasa de errores más baja
- Mayor productividad
- Lo que resulta en un valioso ahorro de tiempo
- Para una mayor productividad
- Indicador fácil de leer
- Funciones específicas para el operador
- Práctica disposición del teclado
- Coordenadas predeterminadas

Equipo estándar

- Cortador de roscas
- Mesas deslizantes compuestas
- Blindaje protector
- Luces de trabajo LED
- Sistema de enfriamiento
- Indicador de posición
- Motorische Tischhöhenverstellung

Producto de muestra

- Solo para los mercados de fuera de la UE. Máquina totalmente probada y completamente funcional, sin garantía, pero incluye una garantía de 6 meses en piezas de repuesto (piezas de desgaste excluidas)
- Para el mercado de la UE, ofrecemos una amplia gama de taladradoras. Visite nuestro sitio web para obtener información detallada
- Si tiene alguna pregunta sobre un producto o las limitaciones de venta, póngase en contacto con nuestros expertos en ventas