



RÉF. ART. : 470556

MACHINE D'ESSAI

Les perceuses de la série ZXB sont le bon choix pour chaque atelier, de la maintenance à la production. Les robustes perceuses disposent d'un écran de commande clair. La vitesse de la broche est réglable en continu et l'avance de fourreau dispose d'une transmission manuelle robuste. La table de serrage peut être positionnée dans l'axe X et l'axe Y et peut se déplacer en hauteur de manière motorisée. Ces perceuses sont idéales pour la production unitaire ou en petite série.

- Avance automatique avec transmission manuelle
- Réglage de la vitesse en continu
- Ajustement motorisé de la hauteur de la table
- Table de travail avec positionnement possible dans les 2 axes avec affichage de position

CARACTÉRISTIQUES TECHNIQUES

ZONE DE TRAVAIL

Capacité de perçage	50 mm
Capacité, acier	M 27
Surface de la table	800 mm x 280 mm
Course du fourreau	200 mm
Course de table en motorisé	500 mm
Diamètre colonne	160 mm
Distance broche - table	500 mm
Distance broche - pied	1165 mm
Porte à faux	380 mm
Course d'usinage axe des X	450 mm
Course d'usinage axe des Y	280 mm

BROCHE PRINCIPALE

Plage de vitesses	52 1/min - 2050 1/min
Nez de broche	MK 4
Plage de rotation	45 deg

AVANCES

Avances fourreau	0.1 mm/tr - 0.4 mm/tr
------------------	-----------------------

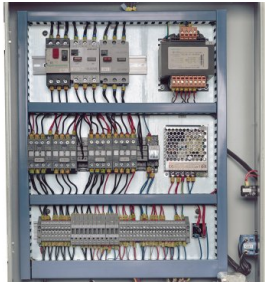
PUISSANCE D'ENTRAÎNEMENT

Puissance moteur principal	3 kW
----------------------------	------

DIMENSIONS ET POIDS

Dimensions (longueur x largeur x hauteur)	1.25 m x 1.23 m x 2.42 m
Poids	850 kg

DÉTAILS DU PRODUIT



Une table robuste à mouvements croisés permet un positionnement précis des rangées de trous et des schémas de perçage

Bâti de machine

- Idéal pour travaux unitaires ou en série, pour le perçage, lamage, alésage et taraudage
- Construction très stable avec colonne à paroi épaisse et grand porte-à-faux
- La base, la colonne, la table et la tête de l'engrenage sont en fonte de qualité
- La plaque tournante offre une grande plage de serrage et permet un perçage précis à coordonnées
- Les guidages de table peuvent être réglés de manière précise dans l'axe X et l'axe Y via un tasseau
- La précision de positionnement maximale permet l'affichage de position 2 axes à l'état entièrement monté avec des règles linéaires
- La hauteur de la table se règle à l'aide de l'entraînement motorisé puissant
- Le pignon de transmission de l'entraînement de la broche principale fonctionne dans un bain d'huile, de manière fiable et sans usure
- L'avance de fourreau automatique est actionnée sans effort via un embrayage électromagnétique
- Un volant à main est disponible pour une avance haute précision pour un positionnement exact
- La lampe de travail à LED robuste et protégée contre les éclaboussures est économe en énergie et assure un éclairage lumineux, sans éblouissement
- Les machines de cette série disposent de série d'une fonction de taraudage
- Une lubrification centrale alimente les guidages de table en lubrifiant
- Un équipement de refroidissement intégré est monté de série

Concept de commande fiable

- La vitesse de rotation actuelle est affichée sur un écran et les fonctions sont clairement résumées sur un clavier robuste
- Une butée de profondeur électromagnétique arrête l'avance automatique avec une haute précision et sans contrainte mécanique
- Il est possible de sélectionner l'unité de mesure de la saisie et de l'affichage et de choisir entre mm et pouces

Affichage de position 2 axes

- Grande précision
- Faible quotas d'erreurs
- Usinages plus fiables
- Gain de temps
- Gain de productivité
- Affichage très clair
- Fonctions simples et conviviales
- Clavier de commande clair
- Entrée de coordonnées

Accessoires standard

- Dispositif de taraudage
- Table croisée
- Écran de protection
- Lampe de travail à LED
- Système de refroidissement
- Affichage de position
- Ajustement motorisé de la hauteur de la table

Article échantillon

- Destinée uniquement aux marchés hors UE, la machine a été testée et est entièrement fonctionnelle, sans garantie, avec 6 mois de garantie sur les pièces détachées (sauf pièces d'usure)
- Pour le marché de l'UE, nous proposons une vaste gamme de perceuses modernes, vous trouverez toutes les informations à ce sujet sur notre site Web
- Pour toute question concernant le produit ou les restrictions de vente, veuillez contacter nos experts commerciaux