



**NR REF. : 470597**

### MASZYNA POKAZOWA

SBF to wiertarko-frezarka w prawdziwym znaczeniu tego słowa. Doskonale sprawdza się jako wiertarka z mocnym napędem i szerokim zakresem prędkości obrotowej. Ponadto ta maszyna umożliwia wykonanie lekkich prac frezarskich w stali i metalach nieżelaznych. W związku z tym SBF 40 to wiertarka z dodatkowymi korzyściami w niezrównanej cenie.

- Płynnie regulowany posuw w osi X
- Automatyczny posuw wiercenia ze wskaźnikiem głębokości
- Przekładniowa głowica frezarska do wydajnej obróbki skrawaniem
- Pochylana głowica frezarska do różnorodnych możliwości zastosowań

## DANE TECHNICZNE

### PRZESTRZEŃ ROBOCZA

|  |                 |
|--|-----------------|
| Przestrzeń ustawcza stołu                          | 730 mm x 210 mm |
| Rowki teowe stół, liczba                           | 3 szt.          |
| Stół T-owy (szerokość x rozmieszczenie)            | 14 mm x 50 mm   |
| Nóżka T-owa (ilość)                                | 2 szt.          |
| Nóżka T-owa (szerokość x rozmieszczenie)           | 14 mm x 200 mm  |
| Wysuw tulei wrzeciona                              | 120 mm          |
| Występ   | 272.5 mm        |
| Średnica kolumny                                   | 115 mm          |
| Dystans od końcówki wrzeciona do powierzchni stołu | 745 mm          |
| Dystans od końcówki wrzeciona do podstawy          | 1245 mm         |
| Wydajność wiercenia, stal                          | 32 mm           |
| Wydajność wiercenia, odlew                         | 40 mm           |
| Zakres obrotu głowicy                              | ± 90°           |
| Wydajność gwintowania, stal                        | (ST 37) M16     |

### DROGI PRZESUWU

|                             |        |
|-----------------------------|--------|
| Przesuw osi-X               | 535 mm |
| Przesuw osi-Y               | 190 mm |
| Droga przejazdu w osi Z1/Z2 | 950 mm |

### WRZECIENNIK

|                   |                             |
|-------------------|-----------------------------|
| Zakres prędkości  | 95 obr./min - 3200 obr./min |
| Gniazdo wrzeciona | MK 4 DIN 228                |

### SZYBKI POSUW

|              |            |
|--------------|------------|
| Szybki posuw | 500 mm/min |
|--------------|------------|

### POSUW ROBOCZY

|       |                       |
|-------|-----------------------|
| Posuw | 0 mm/min - 350 mm/min |
|-------|-----------------------|

### NAPĘD

|             |              |
|-------------|--------------|
| Średnia moc | 1,3 / 1,8 kW |
|-------------|--------------|

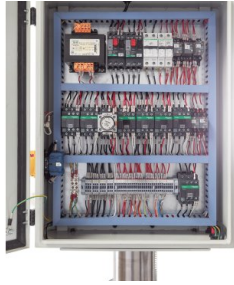
### WYMIARY I WAGA

|   |                          |
|---|--------------------------|
| Wymiary ogólne (długość x szerokość x wysokość) | 0.72 m x 0.74 m x 1.91 m |
| Waga  | 405 kg                   |

## SZCZEGÓŁY PRODUKTU



*Płynnie regulowany automatyczny skok w osi X*



*Wysokiej jakości komponenty elektroniczne*



*Do obróbki wiertarskiej i frezarskiej*



*Przejrzysty panel obsługowy oraz cyfrowy wskaźnik głębokości*

### Korpus maszyny

- Seria SBF to kompaktowa i poręczna wiertarka kolumnowa ze stołem krzyżowym, odpowiednia również do lekkiej obróbki frezarskiej
- Stół, kolumna, podstawa i głowica frezarska są wykonane z żeliwa szarego oraz mają stabilne wymiary
- Stół roboczy można ręcznie przemieszczać na wysokość i można go wychylać wokół kolumny
- W osi X i Y szerokie prowadnice typu jaskółczy ogon zapewniają stabilność
- Płynnie regulowany silnik posuwu TV 1000 w osi podłużnej umożliwia równomierną i efektywną obróbkę frezarską
- Funkcja biegu szybkiego upraszcza konfigurację maszyny oraz skraca czas dodatkowy przy obróbce

### Głowica frezarska

- Głowica frezarska jest ustawiana ręcznie na wysokość i wychylana w lewo lub w prawo
- Wysokiej jakości łożyskowanie wrzeciona frezarki stale wytrzymuje większe obciążenia podczas obróbki frezarskiej
- Mocowania narzędzie frezarskich są zabezpieczone za pomocą drążka dociągającego we wrzecionie
- Dzięki wychylnej głowicy frezarskiej można również wykonywać prace związane z wierceniem i frezowaniem pod kątem
- Dwustopniowy silnik wrzeciona głównego oraz skrzynia biegów działająca w kąpeli olejowej udostępniają szeroki zakres prędkości obrotowej
- Wysokiej jakości komponenty elektroniczne gwarantują niezawodne działanie i zapewniają bezproblemową dostępność
- Zintegrowana przekładnia posuwu ma trzy stopnie przełączania dla automatycznego posuwu pinoli
- Precyzyjne i dokładne dostawianie pinoli jest ponadto możliwe również przy użyciu dołączanego pokrętła
- Regulowany ogranicznik wyłącza posuw automatycznie po uzyskaniu głębokości wiercenia

### Wypośażenie

- Precyzyjny skok pinoli można odczytać odkładnie na cyfrowym wskaźniku głębokości
- Maszyna ma funkcję gwintowania z automatycznym odwracaniem kierunku obrotu wrzeciona po uzyskaniu ustawionej wcześniej głębokości gwintu
- Układ chłodzenia jest wbudowany w stopkę maszyn

### Artykuł wzorcowy

- Tylko na rynki poza UE, maszyna jest przetestowana i całkowicie sprawna, bez rękojmi, z 6-miesięczną gwarancją na części zamienne (z wyjątkiem części eksploatacyjnych)
- Na rynek UE oferujemy szeroki asortyment nowoczesnych wiertarek, wszystkie informacje podane są na naszej stronie internetowej
- W razie pytań dotyczących produktu lub ograniczeń sprzedaży należy skontaktować się z naszymi specjalistami ds. sprzedaży

### Akcesoria standardowe

- Autom. posuw tulei
- Posuw stołu TV 1000
- Uchwyt wiertarski 13 mm
- Czop wtykowy
- System chłodzenia
- Podręcznik operatora