



**ART.-NR. : 470597**

### MUSTERMASCHINE

Die SBF ist eine Bohr-Fräsmaschine im besten Sinn. Sie eignet sich hervorragend als Bohrmaschine mit kraftvollem Antrieb und breiten Drehzahlband. Außerdem können Sie mit dieser Maschine auch leichte Fräsarbeiten in Stahl- und NE-Metalle durchführen. Damit ist die SBS 40 eine Bohrmaschine mit zusätzlichem Nutzen zu einem unschlagbaren Preis.

- Stufenlos regelbarer Vorschub in der X-Achse
- Automatischer Bohrvorschub mit Tiefenanzeige
- Getriebefräskopf für leistungsstarke Zerspanung
- Schwenkbarer Fräskopf für vielseitige Anwendungsmöglichkeiten

## TECHNISCHE DATEN

### ARBEITSBEREICH

|  |                 |
|--|-----------------|
| Tischaufspannfläche                    | 730 mm x 210 mm |
| T-Nuten Tisch, Anzahl                  | 3 Stück         |
| T-Nuten Tisch (Breite x Abstand)       | 14 mm x 50 mm   |
| T-Nuten-Fuß (Anzahl)                   | 2 Stück         |
| T-Nuten-Fuß (Breite x Abstand)         | 14 mm x 200 mm  |
| Pinolenhub                             | 120 mm          |
| Ausladung                              | 272.5 mm        |
| Säulendurchmesser                      | 115 mm          |
| Abstand Spindel-nase - Tischoberfläche | 745 mm          |
| Abstand Spindel-nase - Fuß             | 1245 mm         |
| Bohrleistung, Stahl                    | 32 mm           |
| Bohrleistung, Guss                     | 40 mm           |
| Schwenkbereich Bohrfräskopf            | ± 90°           |
| Gewindebohrleistung, Stahl             | (ST 37) M16     |

### VERFAHRWEGE

|                           |        |
|---------------------------|--------|
| Verfahrweg X-Achse        | 535 mm |
| Verfahrweg Y-Achse        | 190 mm |
| Verfahrweg Z1- / Z2-Achse | 950 mm |

### HAUPTSPINDEL

|                 |                       |
|-----------------|-----------------------|
| Drehzahlbereich | 95 1/min - 3200 1/min |
| Spindelaufnahme | MK 4 DIN 228          |

### EILGANG

|         |            |
|---------|------------|
| Eilgang | 500 mm/min |
|---------|------------|

### VORSCHUB

|                            |                       |
|----------------------------|-----------------------|
| Arbeitsvorschub X-,Y-Achse | 0 mm/min - 350 mm/min |
|----------------------------|-----------------------|

### ANTRIEBSLEISTUNGEN

|                               |              |
|-------------------------------|--------------|
| Motorleistung<br>Hauptantrieb | 1,3 / 1,8 kW |
|-------------------------------|--------------|

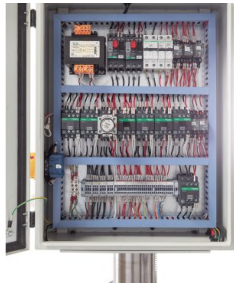
### MASSE UND GEWICHTE

|                         |                          |
|-------------------------|--------------------------|
| Abmessungen (L x B x H) | 0.72 m x 0.74 m x 1.91 m |
| Gewicht                 | 405 kg                   |

## PRODUKTDDETAILS



*Stufenlos regelbarer automatischer Vorschub in der X-Achse*



*Hochwertige Elektrokomponenten*



*Für Bohr- und Fräsbearbeitung*



*Übersichtliches Bedienfeld und digitale Tiefenanzeige*

### Maschinengestell

- Die Baureihe SBF ist eine kompakte und handliche Säulenbohrmaschine mit Kreuztisch, welche auch für leichte Fräsbearbeitungen geeignet ist
- Tisch, Säule, Basis und Fräskopf sind aus Grauguss gefertigt und stabil dimensioniert
- Der Arbeitstisch ist in der Höhe manuell verfahrbar und kann um die Säule geschwenkt werden
- In der X- und Y-Achse sorgen breite Schwalbenschwanzführungen für Stabilität
- Der stufenlos regelbare Vorschubmotor TV 1000 in der Längsachse ermöglicht eine gleichmäßige und effiziente Fräsbearbeitung
- Die Eilgangsfunktion vereinfacht das Einrichten der Maschine und verkürzt Nebenzeiten der Bearbeitung

### Fräskopf

- Der Fräskopf wird manuell in der Höhe positioniert und ist nach links und rechts schwenkbar
- Die hochwertige Fräsmaschinen-Spindellagerung ist den höheren Belastungen der Fräsbearbeitung dauerhaft gewachsen
- Werkzeugaufnahmen für Fräswerkzeuge werden mit einer Anzugstange in der Spindel gesichert
- Mit dem geschwenkten Fräskopf sind so auch Bohr- und Fräsarbeiten im Winkel möglich
- Ein zweistufiger Hauptspindelmotor und das im Ölbad laufende Schaltgetriebe stellen ein breites Drehzahlband zur Verfügung
- Hochwertige Elektrokomponenten garantieren die zuverlässige Funktion und sichern eine problemlose Verfügbarkeit
- Das integrierte Vorschubgetriebe bietet drei Schaltstufen für den automatischen Pinolenvorschub
- Eine präzise Feinzustellung der Pinole ist zudem auch per zuschaltbarem Handrad möglich
- Ein einstellbarer Anschlag schaltet den Vorschub bei erreichter Bohrtiefe automatisch ab

### Ausstattung

- Der exakte Pinolenvorschub ist über eine digitale Tiefenanzeige genau ablesbar
- Die Maschine verfügt über eine Gewindebohrfunktion mit automatischer Drehrichtungsumkehr der Spindel beim Erreichen der voreingestellten Gewindetiefe
- Ein Kühltanksystem ist im Maschinenfuß integriert

### Musterartikel

- Nur für Nicht-EU-Märkte, die Maschine ist getestet und voll funktionsfähig, ohne Gewährleistung, mit 6 Monaten Ersatzteilgarantie (ausgenommen Verschleißteile)
- Für den EU-Markt bieten wir ein breites Programm moderner Bohrmaschinen, alle Informationen finden Sie auf unserer Website
- Bei Fragen zum Produkt oder zu Verkaufsbeschränkungen kontaktieren Sie bitte unsere Vertriebsspezialisten

### Standardzubehör

- Automatischer Pinolenvorschub
- Tischvorschub TV 1000
- Bohrfutter 13 mm
- Einsteckzapfen
- Kühltmitteleinrichtung
- Bedienungsanleitung



## KNUTH auf YouTube

### Informationen auf den Punkt

Auf unserem YouTube-Kanal finden Sie Videos für nahezu alle Maschinen aus unserem Programm. Wir zeigen die Maschinen aus aktuellen Lieferungen und Sie erhalten einen Eindruck von der Handhabung, der Verarbeitungsqualität und von der Bearbeitungsperformance.

**Interessieren Sie sich für eine Maschine, für die Sie kein aktuelles Video finden?  
Kontaktieren Sie uns gerne!**