



COD PROD. : 470597

MASINA MODEL

SBF este o mașină de frezare și găurire în cel mai bun sens al cuvântului. Este ideală ca mașină de găurire cu o propulsie puternică și o gamă largă de turații. De asemenea, cu această mașină puteți realiza lucrări ușoare de frezare a oțelului și a metalelor neferoase. Acest lucru permite ca SBF 40 să fie o mașină de găurire cu beneficii suplimentare la un preț imbatabil.

- Avans variabil continuu pe axa X
- Avans automat pentru găurire cu afișarea adâncimii
- Cap de frezare cu angrenaj pentru așchiere puternică
- Cap de frezare pivotant pentru posibilități de utilizare versatile

DATE TEHNICE

DOMENIUL DE LUCRU

Suprafața de fixare a mesei	730 mm x 210 mm
Canale masa , numărul	3 Nr
Canale-T , masa (latime x distanta)	14 mm x 50 mm
Canale-T, piciorul (numar)	2 Nr
Canale-T , piciorul (latime x distanta)	14 mm x 200 mm
Cursa pinolei	120 mm
Deschiderea	272.5 mm
Diametrul coloanei	115 mm
Distanta axul principal - suprafața mesei	745 mm
Distanta varful axului principal - picior	1245 mm
Capacitate de găurire in oțel	32 mm
Putere de găurire, turnare	40 mm
Zona de rabatare a capului de frezare	± 90°
Puterea de filetare, oțel	(ST 37) M16

CURSE

Cursa axa X	535 mm
Cursa axa Y	190 mm
Cursa pe axele -Z1 /-Z2	950 mm

AXUL PRINCIPAL

Gama de turații	95 1/min - 3200 1/min
Conul axului principal	MK 4 DIN 228

AVANS RAPID

Mers rapid	500 mm/min
------------	------------

AVANSURI

Avans de lucru	0 mm/min - 350 mm/min
----------------	-----------------------

PUTEREA DE ANTRENARE

Puterea motorului principal de antrenare	1,3 / 1,8 kW
--	--------------

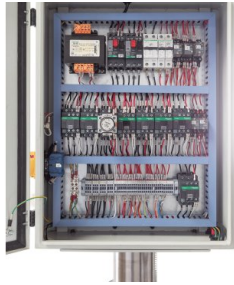
DIMENSIUNI SI GREUTATI

Dimensiuni de gabarit (lxLxI)	0.72 m x 0.74 m x 1.91 m
Greutatea	405 kg

DETALII PRODUS



Avans automat variabil continuu pe axa X



Componente electrice de calitate superioară



Pentru prelucrarea prin găurire și frezare



Panou de control cu câmp de vizibilitate și afișare digitală a adâncimii

Batiul masinii

- Seria SBF este o mașină de găurit, compactă și practică, cu coloană și masă de centrare, care este adecvată, de asemenea, pentru prelucrări ușoare prin frezare
- Masa, coloana, baza și capul de frezare sunt realizate din fontă cenușie și au dimensiuni ce permit stabilitate
- Masa de lucru poate fi deplasată manual pe înălțime și poate fi pivotată în jurul coloanei
- Ghidajele tip coadă de rândunică asigură stabilitatea pe axa X și Y
- Motorul de avans TV 1000, variabil continuu, de pe axa longitudinală, permite prelucrare prin frezare, constantă și eficientă
- Funcția de avans rapid ușurează configurarea mașinii și reduce timpii de staționare din cadrul prelucrării

Cap frezare

- Capul de frezare se poziționează manual pe înălțime și poate fi pivotat spre stânga și dreapta
- Lagărul de calitate superioară al arborelui mașinii de frezare este în măsură să reziste permanent solicitărilor ridicate ale prelucrării prin frezare
- Elementele de montare a sculelor de frezare se fixează în arbore cu ajutorul unei tije de prindere
- Cu capul de frezare pivotat este posibilă, de asemenea, realizarea de lucrări de găurire și frezare în unghi
- Un motor în două trepte pentru arborele principal și transmisia care funcționează în baie de ulei oferă o gamă largă de turații
- Componentele electrice de calitate superioară garantează funcționarea fiabilă și asigură disponibilitatea fără probleme
- Transmisia integrată a avansului oferă trei trepte de comutare pentru avansul automat al pinolei
- În plus, reglarea fină, de precizie, a pinolei este posibilă și cu ajutorul roții manuale conectabile
- Un opritor reglabil dezactivează automat avansul odată ce adâncimea de găurire a fost atinsă

Dotare

- Cursa exactă a pinolei poate fi citită cu precizie pe un afișaj digital al înălțimii
- Mașina dispune de o funcție de filetare cu inversare automată a direcției de rotație a arborelui atunci când se atinge adâncimea presetată a filetului
- În piciorul mașinii este integrat un sistem de agent de răcire

Articol de probă

- Numai pentru piețele din afara UE, mașina este testată și complet funcțională, fără garanție, cu garanție de 6 luni pentru piese de schimb (cu excepția pieselor de uzură)
- Pentru piețele din cadrul UE oferim o gamă largă de mașini moderne de găurit; puteți găsi toate informațiile pe site-ul nostru web
- În cazul în care aveți întrebări despre produse sau restricții privind comercializarea, vă rugăm să contactați specialiștii noștri în vânzări

Echipament standard

- Avans automat al pinolei
- Avans masă TV 1000
- Mandrină de găurit 13 mm
- Con de inserare
- Sistemul de racire
- Instrucțiuni de deservire