



COD. ART. : 470597

CAMPIONE

Il modello SBF è un trapano-fresa nel senso migliore del termine. È ideale come trapano con azionamento potente ed un'ampia gamma di velocità, ma con esso è possibile eseguire anche lavori di fresatura leggeri in acciaio e metalli non ferrosi. L'SBS 40 è quindi un trapano con ulteriori vantaggi ad un prezzo imbattibile.

- Avanzamento a regolazione continua nell'asse X
- Avanzamento automatico di foratura con indicazione della profondità
- Testa di fresatura a ingranaggi per asportazione pesante
- Testa di fresatura orientabile per molteplici applicazioni

SPECIFICHE TECNICHE

AREA UTILE DI LAVORO

Dimensione tavola	730 mm x 210 mm
Cave a T della tavola, quantità	3 pz
Cave a T tavola (ampiezza x distanza)	14 mm x 50 mm
Cave a T base (quantità)	2 pz
Cave a T base (ampiezza x distanza)	14 mm x 200 mm
Corsa canotto	120 mm
Sbalzo	272.5 mm
Diametro colonna	115 mm
Distanza naso mandrino - superficie tavola	745 mm
Distanza naso mandrino - base	1245 mm
Capacità di foratura su acciaio	32 mm
Capacità di foratura su ghisa	40 mm
Orientabilità testa	± 90°
Capacità di maschiatura su acciaio	(ST 37) M16

CORSA

Corsa asse X	535 mm
Corsa asse Y	190 mm
Corsa assi Z1 / Z2	950 mm

MANDRINO PRINCIPALE

Gamma di velocità	95 1/min - 3200 1/min
Attacco mandrino	MK 4 DIN 228

AVANZAMENTO RAPIDO

Avanzamento rapido	500 mm/min
--------------------	------------

AVANZAMENTO

Avanzamento di lavoro	0 mm/min - 350 mm/min
-----------------------	-----------------------

POTENZA AZIONAMENTO

Potenza motore azionamento principale	1,3 / 1,8 kW
---------------------------------------	--------------

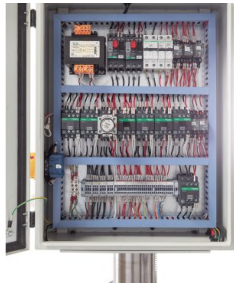
DIMENSIONI E PESO

Dimensioni (lungo x larghezza x altezza)	0.72 m x 0.74 m x 1.91 m
Peso	405 kg

DETTAGLI PRODOTTO



Avanzamento automatico a regolazione continua nell'asse X



Componenti elettrici di alta qualità



Per operazioni di foratura e fresatura



Pannello di controllo disposto in maniera chiara ed indicatore digitale di profondità

Telaio macchina

- La serie SBF è costituita da trapani a colonna compatti e maneggevoli con tavola a croce, adatti anche per lavorazioni di fresatura leggera
- Tavola, colonna, basamento e testa di fresatura sono realizzati in ghisa grigia e dimensionati per la massima stabilità
- La tavola di lavoro può essere sollevata manualmente e ruotata intorno alla colonna
- Guide a coda di rondine sugli assi X e Y offrono stabilità
- Il motore d'avanzamento a regolazione continua TV 1000 sull'asse longitudinale consente una fresatura uniforme ed efficiente
- La funzione d'avanzamento rapido semplifica l'attrezzamento della macchina e riduce i tempi morti di lavorazione

Testa di fresatura

- La testa di fresatura viene sollevata manualmente ed è orientabile a sinistra e a destra
- I cuscinetti del mandrino della fresatrice sono di alta qualità e sono in grado di sopportare carichi di lavorazione per operazioni continuative
- Gli attacchi per gli utensili di fresatura sono fissati nel mandrino con un tirante
- Orientando la testa di fresatura è possibile effettuare lavori di foratura e fresatura ad angolo
- Il motore a due stadi del mandrino principale e il cambio manuale che lavora in bagno d'olio forniscono un'ampia gamma di velocità
- Componenti elettrici di alta qualità garantiscono un funzionamento affidabile ed una reperibilità senza problemi
- I meccanismi integrati d'avanzamento offrono tre marce per il movimento automatico del canotto
- È possibile ottenere una regolazione precisa del canotto anche tramite volantino
- Un finecorsa regolabile spegne automaticamente l'avanzamento quando viene raggiunta la profondità di foratura

Dotazione

- La corsa esatta del canotto può essere letta con precisione tramite un indicatore di profondità digitale
- La macchina dispone di una funzione di maschiatura con inversione automatica della direzione di rotazione del mandrino al raggiungimento della profondità di filettatura preimpostata
- Un sistema di raffreddamento è integrato nel basamento della macchina

Campione

- Solo per mercati non UE, la macchina è testata e completamente funzionale, senza garanzia, con 6 mesi di garanzia dei pezzi di ricambio (esclusi i pezzi soggetti ad usura)
- Per il mercato UE offriamo una vasta gamma di moderne macchine per foratura ed alesatura, tutte le informazioni sono disponibili sul nostro sito web
- Per domande sul prodotto o su eventuali restrizioni di vendita, contattate i nostri specialisti

Dotazione standard

- Avanzamento canotto automatico
- Avanzamento tavola TV 1000
- Mandrino portapunta 13 mm
- Punta portautensile
- Circuito di raffreddamento
- Manuale d'uso