

REF. INV. : 470623

MÁQUINA DE PRUEBA



ESPECIFICACIONES TÉCNICAS

ÁREA DE TRABAJO

Ancho central	2000 mm
Altura central	280 mm
Diámetro de giro sobre plataforma	560 mm
Diámetro de giro sobre soporte	340 mm
Diámetro de giro sobre el puente de separación	780 mm
Longitud del puente de separación	300 mm
Ancho de plataforma	400 mm

RECORRIDOS

Recorrido del eje X	375 mm
Recorrido del eje Z	2000 mm
Recorrido del eje Z1	200 mm
Rango de oscilación del carro superior	± 90°

CABEZAL

Rango de velocidad	15 1/min - 1500 1/min
Diám. int. del husillo	85 mm
Montaje de husillo	ASA D1-8
Unión cónica del husillo	7 MT

ALIMENTACIÓN

Alimentación del eje X	0.02 mm/U - 0.4 mm/U
Alimentación del eje Z	0.05 mm/U - 0.82 mm/U

CABEZAL DE LA HERRAMIENTA

Cantidad de estaciones de herramientas	4 pieza
--	---------

ROSCADO

Roscado, métrico	0.5 mm - 14 mm
attributes.MEG-000005.MER-002736	2 TPI - 56 TPI

CABEZA MÓVIL

Diámetro del eje hueco de la cabeza móvil	85 mm
Cono de contrapunto	5 MT
Recorrido del eje hueco de la cabeza móvil	165 mm
Ajuste transversal de la cabeza móvil	5 mm

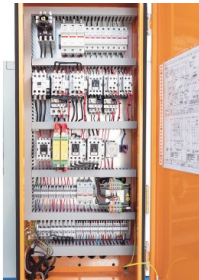
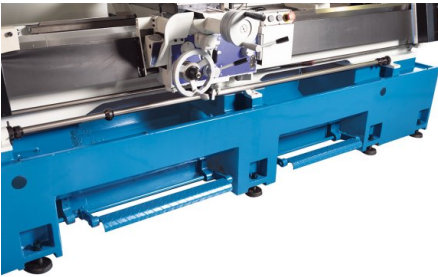
CAPACIDAD DE ACCIONAMIENTO

Clasificación del motor de accionamiento principal	7.5 kW
Clasificación de alimentación del motor	0.37 kW
Clasificación del motor de bomba de enfriamiento	0.1 kW

MEDIDAS Y PESOS

Dimensiones generales (longitud x latitud x altura)	3.47 m x 1.03 m x 1.26 m
Peso	3050 kg

DETALLES DEL PRODUCTO



- Die robuste Bauweise, die Langzeitpräzision und die intuitive Bedienung haben sich im Produktionsalltag bewährt
- Das massiv ausgeführte Maschinenbett aus hochwertigem Meehanik-Guss zeichnet sich durch breite, geschliffene und gehärtete Doppelpismenführungen aus
- Das einteilige schwere Untergestell garantiert hohe Steifigkeit und geringe Vibrationen
- Zur Bearbeitung kurzer Drehteile mit großem Durchmesser kann eine Bettbrücke demontiert werden
- Durch die große Spindelbohrung können auch längere Werkstücke durch das Drehfutter kurz gespannt werden
- Das zwölfstufige Hauptspindelgetriebe läuft im geschlossenen Ölbad und ermöglicht hohes Drehmoment für kraftvolle Zerspanung im gesamten Drehzahlbereich
- Alle Zahnräder und Wellen sind gehärtet und geschliffen
- Die Präzisionslagerung (FAG oder SKF) garantiert bei großen Spantiefen beste Rundheit (0,003 mm-200 mm Länge)
- Der schwenkbare Oberschlitten ist serienmäßig mit einem soliden 4-fach Stahlhalter ausgestattet
- Die Führungen der Z- und X-Achse sind leichtgängig und sehr präzise einstellbar
- Das Vorschubgetriebe und der Schlosskasten sind ebenfalls ölbadgeschmiert
- Ein Anschlagssystem für den Automatischen Vorschub bietet 4 schaltbare Positionen und erleichtert die Bearbeitung von Serien
- Der Eilgang in X- und Z-Achse reduziert Nebenzeiten und erleichtert die Bedienung
- Der Reitstock ist für das Kegeldrehen seitlich verstellbar
- Das übersichtliche Bedienfeld mit ergonomisch angeordneten Wahlhebeln erleichtert die Bedienung und gibt dem Bediener Sicherheit
- Der Futterschutz zeichnet sich durch eine besonders stabile Schwenkmechanik aus und ist mit einer elektrischen Überwachung ausgestattet
- Am Support kann zum Schutz vor Spänen und Kühlmittel ein schwenkbares Schutzschild angebracht werden
- Leit- und Zugspindel sind durch eine Abdeckung zuverlässig geschützt
- Die in der Spritzwand integrierte LED-Beleuchtungstechnik ist robust und hell
- Positionsanzeige mit Glasmaßstäben in allen Achsen ist komplett montiert und mit Abdeckungen versehen
- Die umfangreichen Funktionen der Positionsanzeige beinhalten eine Vielzahl leicht programmierbarer Zusatzfunktionen
- Die Maschine verfügt serienmäßig über eine leistungsfähige Kühlmittleinrichtung

Equipo estándar

- Eilgang
- 3-Achs-Posi GF 800
- Futterflansch 275 mm
- Wellenführungen
- Gewindeuhr
- Feste Zentrierspitzen
- Feststehende Lünette
- Mitlaufende Lünette
- Reduzierhülse Hauptspindel
- Wechselräder
- 4-Fach Stahlhalter
- Spritzschutzwand
- Supportschutzabdeckung
- Protector del mandril
- Lámpara de trabajo LED
- Herramientas de trabajo
- Bedienanleitung