



## АРТ. : 470623

Серия Turnado S — это современная версия классического универсального токарного станка. Отличительные особенности этих станков — большая рабочая зона, привод шпинделя с редукторным механизмом и система подачи с ускоренным ходом и ограничителем. Благодаря отличному набору принадлежностей в стандартной комплектации и широкому выбору дополнительных опций данные станки предлагают универсальные возможности и высокую производительность. В частности, в стандартную комплектацию входит современная система индикации положения. Модели этой серии впечатляют высококачественными компонентами и тщательностью сборки.

- Стабильная конструкция в классическом дизайне
- Тяжелая монолитная чугунная станина для дополнительной устойчивости
- Ускоренный ход по осям X и Z
- Регулируемые продольные упоры для автоматического отключения

## ТЕХНИЧЕСКИЕ ДАННЫЕ

### РАБОЧАЯ ЗОНА

Расстояние между центрами	2000 мм
Высота центров	280 мм
Макс. Ø заготовки над станиной	560 мм
Макс. Ø установки заготовки над суппортом	340 мм
Макс. Ø заготовки над мостком	780 мм
Длина мостка	300 мм
Ширина станины	400 мм

### ТЕХНОЛОГИЧЕСКИЙ ХОД

Технологический ход, ось X	375 мм
Технологический ход, ось Z	2000 мм
Технологический ход, ось Z1	200 мм
Диапазон поворота верхних салазок	± 90°

### ГЛАВНЫЙ ШПИНДЕЛЬ

Диапазон частоты вращения	15 об/мин - 1500 об/мин
Внутренний диаметр шпинделя	85 мм
Зажим шпинделя	ASA D1-8
Конус шпинделя	7 МК

### ПОДАЧА

Скорость подачи, ось X	0.02 мм/об - 0.4 мм/об
Скорость подачи, ось Z	0.05 мм/об - 0.82 мм/об

### СМЕНЩИК ИНСТРУМЕНТА

Количество позиций	4 шт.
--------------------	-------

### НАРЕЗАНИЕ РЕЗЬБЫ

Нарезание резьбы, метрическая	0.5 мм - 14 мм
attributes.MEG-000005.MER-002736	2 TPI - 56 TPI

### ЗАДНЯЯ БАБКА

Диаметр пиноли задней бабки	85 мм
Конус задней бабки	5 МК
Ход пиноли задней бабки	165 мм
Поперечная регулировка задней бабки	5 мм

### МОЩНОСТЬ

Мощность двигателя гл. привода	7.5 кВт
Мощность двигателя подачи	0.37 кВт
Мощность двигателя насоса СОЖ	0.1 кВт

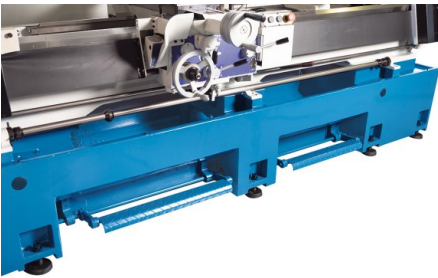
### РАЗМЕРЫ И МАССА

Габариты (Д x Ш x В)	3.47 м x 1.03 м x 1.26 м
Масса	3050 кг

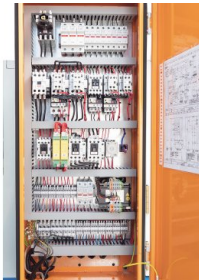
## СВЕДЕНИЯ О ПРОДУКТЕ



*Люнет с большим диаметром зажима входит в стандартную комплектацию; на иллюстрации — с опциональным оснащением*



*Регулируемые упорные кулачки автоматически отключают подачу*



- Прочная конструкция, долгосрочное сохранение прецизионной точности и интуитивное управление отлично зарекомендовали себя в повседневной эксплуатации на производстве
- Массивная станина из высококачественного миханита оснащена широкими, отшлифованными и закаленными двойными призматическими направляющими
- Тяжелая монолитная станина обеспечивает высокую жесткость и низкий уровень вибрации
- Для обработки коротких токарных деталей большого диаметра мост станины можно демонтировать
- Большое отверстие шпинделя позволяет также зажимать длинные заготовки через токарный патрон
- Двенадцатиступенчатый редуктор главного шпинделя работает в закрытой масляной ванне и обеспечивает высокий крутящий момент для эффективной резки во всем диапазоне оборотов
- Все шестерни и валы закалены и отшлифованы
- Прецизионная подшипниковая опора (FAG или SKF) гарантирует идеальную круглость даже при большой глубине обработки (отклонение не более 0,003 мм на длину 200 мм)
- Поворотные верхние салазки в стандартной комплектации оснащены надежным 4-позиционным резцедержателем
- Направляющие осей Z и X имеют плавный ход и очень точную регулировку
- Механизм подачи и фартук суппорта также работают в масляной ванне
- Система ограничения хода при автоматической подаче с 4 переключаемыми положениями упрощает серийную обработку заготовок
- Функция ускоренного хода по осям X и Z сокращает непроизводительное время и упрощает работу на станке
- Положение задней бабки можно регулировать в боковом направлении для конусной обточки
- Удобная панель управления с эргономичным расположением селекторных рычажков упрощает управление и помогает оператору работать уверенно
- Защита патрона, оснащенная системой электрического контроля, обеспечивает высокую стабильность поворотного механизма
- На суппорт можно установить откидной защитный козырек для защиты от стружки и охлаждающего средства
- Ходовой вал и ходовой винт надежно защищены кожухом
- В брызгоотражатель встроена надежная и яркая светодиодная подсветка
- Система индикации положения с оптическими линейками на всех осях полностью собрана и снабжена защитными кожухами
- Система индикации положения поддерживает и множество легко программируемых дополнительных функций
- В серийную комплектацию станка входит высокопроизводительная система подачи средства охлаждения

### Стандартные комплектующие

- Ускоренный ход
- Система позиционирования по 3 осям GF 800
- Фланец патрона 275 мм
- Стержневая направляющая система
- Резьбоуказатель
- Неподвижные упорные центры
- Неподвижный люнет
- Подвижный люнет
- Переходная втулка главного шпинделя
- Сменные шестерни
- 4-позиционный резцедержатель
- Защитный экран
- Защитный кожух суппорта
- Защита зажимного патрона с отключением
- Светодиодный светильник
- Вспомогательный инструмент
- Руководство по эксплуатации