

# Schlagscheren & Tafelscheren

## KMT M 1303 mit Standardmessersatz

ART.-NR. : 470631

**MUSTERMASCHINE**

**Die Maschine ist getestet und voll funktionsfähig und 12 Monaten Gewährleistung**

Die Baureihe KMT M ist stabil konstruiert und wird hochwertig verarbeitet. Die modernen Tafelscheren verfügen über einen kraftvollen, motorischen Antrieb und der flache Messerwinkel ermöglicht zudem Schnitte mit geringen Verwindungen im Werkstück. Der Hinteranschlag wird manuell präzise positioniert.

- Schwere Stahlkonstruktion mit Kulissenführung
- Schneidmesser sind mehrseitig verwendbar
- Manueller Hinteranschlag mit Weganzeige
- Arbeitsbereich mit Lichtvorhang gesichert



### TECHNISCHE DATEN

#### ARBEITSBEREICH

Arbeitslänge	1360 mm
Schnittwinkel	2 Grad
Arbeitstischhöhe	810 mm
Arbeitstischtiefe	390 mm
Anzahl der Auflegearme	2 Stück
Auflegearme	450 mm
Hübe pro Minute	35 H/min

#### HINTERANSCHLAG

Hinteranschlagtiefe	750 mm
---------------------	--------

#### SCHNEIDLEISTUNGEN

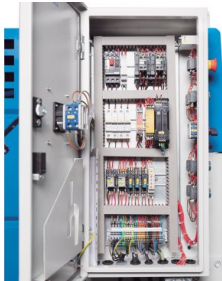
Blechstärke (min.) – 450 N/mm <sup>2</sup>	0.25 mm
Blechstärke (max.) – 450 N/mm <sup>2</sup>	3 mm

#### ANTRIEBSLEISTUNGEN

Motorleistung Hauptantrieb	3 kW
-------------------------------	------

#### MASSE UND GEWICHTE

Abmessungen (L x B x H)	1.92 m x 2.1 m x 1.26 m
Gewicht	1250 kg



## PRODUKTDDETAILS

### Maschinengestell und Antriebssystem

- Das Maschinengestell ist eine sehr stabile, vollverschweißte Stahlkonstruktion mit Kulissenführung für den Messerbalken
- Die oberen Schneidmesser sind zweiseitig verwendbar und die unteren Messerelemente verfügen über 4 Schneiden
- Ein stabiler durchgängiger Niederhalter fixiert die Blechtafel dicht vor der Schnittlinie

### Materialauflage

- Der stabile seitliche Anschlag erleichtert die präzise Ausrichtung der Blechtafel rechtwinklig zur Schnittlinie
- Robuste Auflagearme geben auch großen Blechtafeln sicheren Halt
- Ein breiter Auflagetisch erleichtert das Werkstückhandling

### Ergonomie

- Die helle LED-Schnittlinien Beleuchtung wirft einen deutlich sichtbaren Schatten auf die Anrisslinie
- Zusätzlich ermöglicht die clever gestaltete Maschinenverkleidung eine vertikale Draufsicht für eine exakte Werkstückausrichtung nach Anreißmarkierung
- Mit dem integrierten Schnittzähler behält der Bediener jederzeit den Überblick
- Alle Schmierstellen und Justierschrauben sind gut erreichbar und erleichtern eine regelmäßige Wartung

### Hinteranschlag

- Der Hinteranschlag wird manuell mit einem Handrad positioniert
- Ein analoger Längenmesser erleichtert das exakte Positionieren und spart Nebenzeiten
- Der gut zugängliche Arbeitsbereich des Hinteranschlags ist über einen Lichtvorhang gesichert

### Ausstattung

- Mit dem mobilen Fußschalter ist der Bediener flexibel und hat beide Hände frei für das Werkstück
- Hochwertige Elektrokomponenten ermöglichen zuverlässige Funktion und garantieren eine hohe Verfügbarkeit
- Die gesamte Maschinenverkleidung bietet höchste Sicherheit, ist praxisgerecht gestaltet und hochwertig verarbeitet

### Standardzubehör

- Manueller Hinteranschlag 750 mm
- Schnittzähler
- Schnittlinienbeleuchtung
- Fingerschutzabdeckung
- Lichtvorhang
- Obermesser mit 2 Schneiden / Untermesser mit 4 Schneiden
- Fußschalter mit Not-Aus-Schalter
- Seitenanschlag Skala & T-Nuten
- Auflagearme
- Betriebsanleitung

**Die vergleichbaren Maschinen aus dem KNUTH Programm 2024 sind standardmäßig mit einem Spezialmesser für die Bearbeitung von rostfreien Blechen ausgestattet. (siehe Art.Nr. 133620 KMT M 1303)**



## **KNUTH auf YouTube**

### Informationen auf den Punkt

Auf unserem YouTube-Kanal finden Sie Videos für nahezu alle Maschinen aus unserem Programm. Wir zeigen die Maschinen aus aktuellen Lieferungen und Sie erhalten einen Eindruck von der Handhabung, der Verarbeitungsqualität und von der Bearbeitungsperformance.

**Interessieren Sie sich für eine Maschine, für die Sie kein aktuelles Video finden?  
Kontaktieren Sie uns gerne!**