



KAT. Č. : 470631

VZOREK STROJE

Řada KMT M má robustní konstrukci a je vyrobena ve vysokém standardu. Moderní tabulové nůžky mají výkonný motorický pohon a plochý úhel nože umožňuje stříhat s minimálním zkroucením obrobku. Zadní doraz se nastavuje přesně rukou.

- Těžká ocelová konstrukce s kulisovým vedením
- Řezné nože lze použít na více stranách
- Ruční zadní doraz s ukazatelem dráhy
- Pracovní prostor zabezpečený světelnou clonou

TECHNICKÉ ÚDAJE

PRACOVNÍ PROSTOR

Pracovní délka	1360 mm
Úhel řezu	2 °
Výška pracovního stolu	810 mm
Hloubka pracovního stolu	390 mm
Počet zakládacích ramen	2 ks
Zakládací ramena	450 mm
Zdvihů za minutu	35 H/min

ZADNÍ DORAZ

Zadní doraz	750 mm
-------------	--------

ŘEZNÉ VÝKONY

Tloušťka plechu (min.) – 450 N/mm ²	0.25 mm
Tloušťka plechu (max.) – 450 N/mm ²	3 mm

VÝKONY POHONŮ

Výkon motoru hlavního pohonu	3 kW
------------------------------	------

MÍRY A VÁHY

Rozměry	1.92 m x 2.1 m x 1.26 m
Hmotnost	1250 kg

SZCZEGÓŁY PRODUKTÓW



Podstavec stroje a pohon

- Rám stroje je velmi stabilní, plně svařovaná ocelová konstrukce s kulisovým vedením pro nožovou lištu
- Horní břity lze použít na obou stranách a spodní nože mají 4 břity
- Stabilní průběžný předřovač fixuje tabuli plechu těsně před linií řezu

Opora materiálu

- Stabilní boční doraz usnadňuje přesné vyrovnaní plechu v pravém úhlu k linii řezu
- Robustní opěrná ramena bezpečně drží i velké plechové tabule
- Široký opěrný stůl usnadňuje manipulaci s obrobky



Ergonomie

- Jasně LED osvětlení čáry řezu vrhá jasně viditelný stín na rysku
- Důmyslně navržené opláštění stroje navíc umožňuje svislý pohled shora pro přesné seřízení obrobku podle značek
- Integrované počítadlo řezů umožňuje obsluze mít neustálý přehled
- Všechna mazací místa a seřizovací šrouby jsou snadno přístupné a usnadňují pravidelnou údržbu

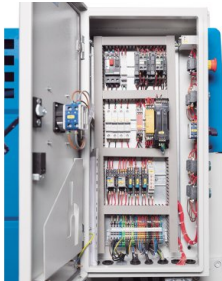


Zadní doraz

- Zpětný doraz se nastavuje ručně pomocí ručního kolečka
- Analogový měřič délky usnadňuje přesné polohování a šetří neproduktivní čas
- Dobře přístupný pracovní prostor zadního dorazu je zabezpečen celoplošnou světelnou závorou

Vybavení

- S mobilním nožním ovládním je obsluha flexibilní a má obě ruce volné pro obrobek
- Vysoce kvalitní elektrické komponenty umožňují spolehlivý provoz a zaručují vysokou dostupnost
- Celé opláštění stroje nabízí maximální bezpečnost, praktický design a vysoko kvalitní povrchovou úpravu



Standardní příslušenství

- Manuální zadní doraz 750 mm
- Počítadlo řezů
- Osvětlení linie řezu
- Ochranný kryt pro ochranu prstů
- Celoplošná světelná závora
- Horní nůž se 2 břity / spodní nůž se 4 břity
- Nožní spínač s nouzovým vypínačem
- Boční doraz, stupnice a drážky T
- Auflagearme
- Návod k obsluze

Srovnatelné stroje z programu KNUTH 2024 jsou standardně vybaveny speciálním nožem pro zpracování nerezových plechů. (viz č. pol. 133620 KMT M 1303)